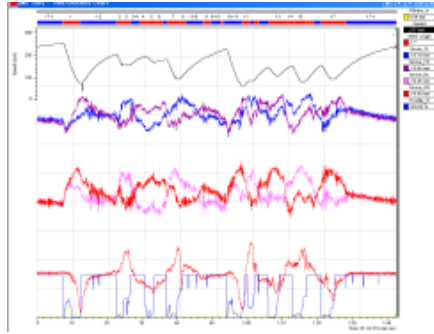


# エンジニアリング

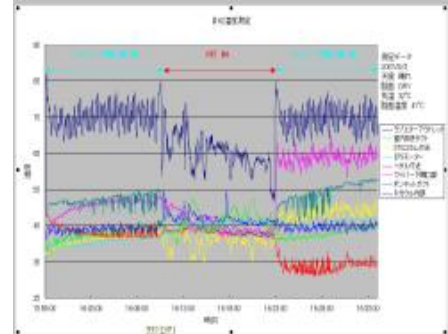
## ★走行データ解析

レースカーには幾多のセンサーで走行データのロギングを行い、そのデータ解析をし、開発を行っている。R&D SPORTでは自社オリジナル車両VEMACにて実走データの収集と解析を行い、車両開発に役立てている。ロギングしたデータを基にシミュレーションを行うことも可能。

また、車両性能に関するデータだけではなく、室内温度分布データの収集・解析を行うことで、ドライバーの居住性も考慮に入れた開発を行っている。



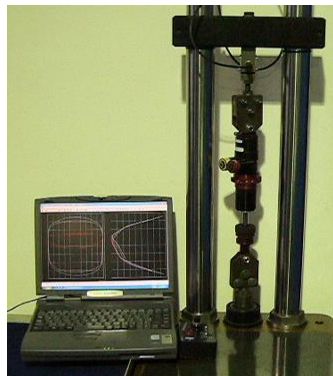
レースカーデータ解析



レースカー室内温度分布解析

## ★試験・テスターによる解析

・ダンパー・スプリングなどのテスターにより特性解析を行い、実走行データとの比較検証を行い開発を補っている。



ダンパーテスター

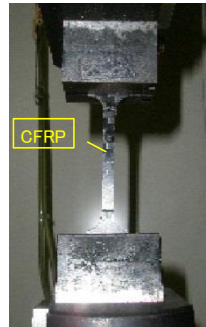


スプリングテスター

・CFRP製品においても、引張り試験や接着剥離試験を行い、試験結果に基づく設計・開発を行っている。



CFRP端板の引張り試験



破壊試験



剥離試験

このようにこれまでレース現場で培ってきたノウハウを活かし、さまざまな事項の解析が可能である。レースカーのみならず、量産品から試作機械の設計・研究開発・製作を行う事も出来る。