

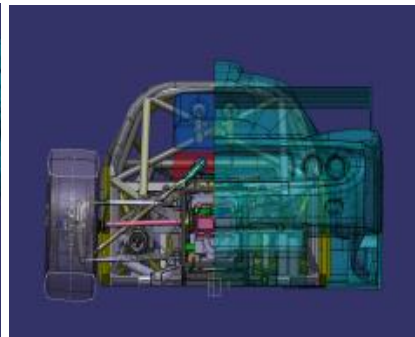
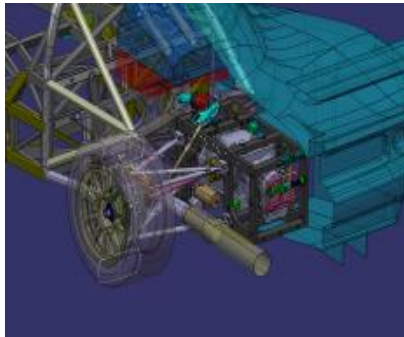
# 設計・計測・解析

## ★設計

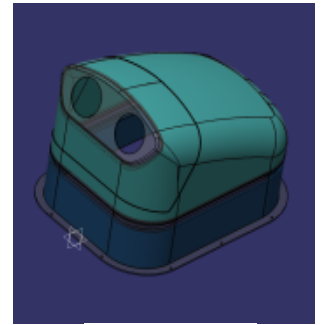
- ・レースカーの設計、開発
- ・自動車部品の設計、開発
- ・一般機械の設計(3D CAD CATIA-V5使用)

R&D SPORTではオリジナル車両VEMAC製作において、車両コンセプトから各部パーツの設計・開発まで行っている。各パーツは強度計算、機構の動作シミュレーション等を繰り返し、高性能かつ軽量化を目指し設計されている。

車両外装なども3次元測定器によりデータ化をすることで精度の高い設計を行っている。



レーシングカーの設計



レースパーツ設計  
(参考:Airbox)

## ★計測



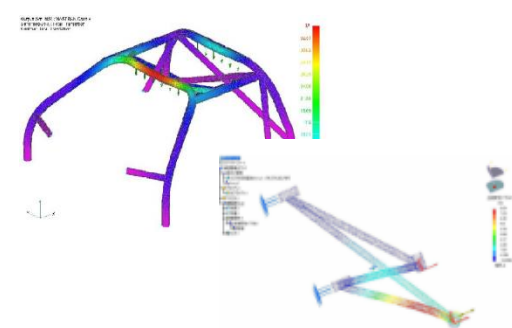
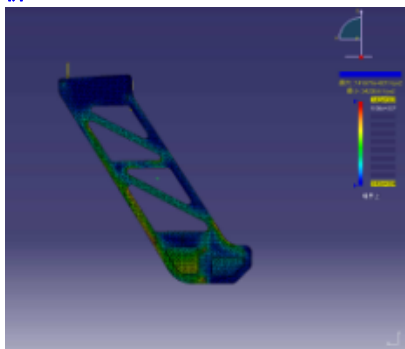
3次元非接触測定器  
によるマスターモデルの測定



測定→データ化



## ★解析



強度解析による検討